






Shaping our world

Expertise et efficacité pour le succès de vos projets Biogaz
 Maîtrise d'œuvre Biogaz et Assistance à maîtrise d'ouvrage

Vous êtes en réflexion sur votre projet de méthanisation ?

Parce que chaque projet à des enjeux différents, notre offre sur-mesure s'adapte à vos besoins.

Les étapes d'un projet de méthanisation

	VOS ENJEUX	NOS SOLUTIONS
<p>Conception</p> 	<ul style="list-style-type: none"> • Vérifier la pertinence technique et économique de votre projet. • Choisir la solution la plus adaptée à votre projet. • Réaliser les premières études nécessaires pour consulter les entreprises. 	<p>Études de faisabilités techniques et économiques Études d'avant-projet</p> <p>Avant-Projet Sommaire - APS Avant-Projet Détaillé - APD</p>
<p>Consultation des entreprises</p> 	<ul style="list-style-type: none"> • Choisir les bonnes entreprises. • Passer les bons contrats. 	<p>Consultation des entreprises Contractualisation</p> <p>Dossier de Consultation des Entreprises - DCE Analyse Technique et Commerciale des offres - ATC</p>
<p>Chantier</p> 	<ul style="list-style-type: none"> • Vérifier les études des entreprises. • Gérer les interfaces. • Piloter les travaux. • Piloter la mise en service et l'atteinte des performances garanties. 	<p>Revue des études des entreprises Supervision de chantier</p> <p>VISA des études d'exécution Direction de l'Exécution des contrats de Travaux - DET Ordonnancement Pilotage et Coordination - OPC Constat d'Achèvement des Travaux - CAT Établissement du Dossier des Ouvrages Exécutés - DOE Assistance aux Opérations de Réception - AOR</p>



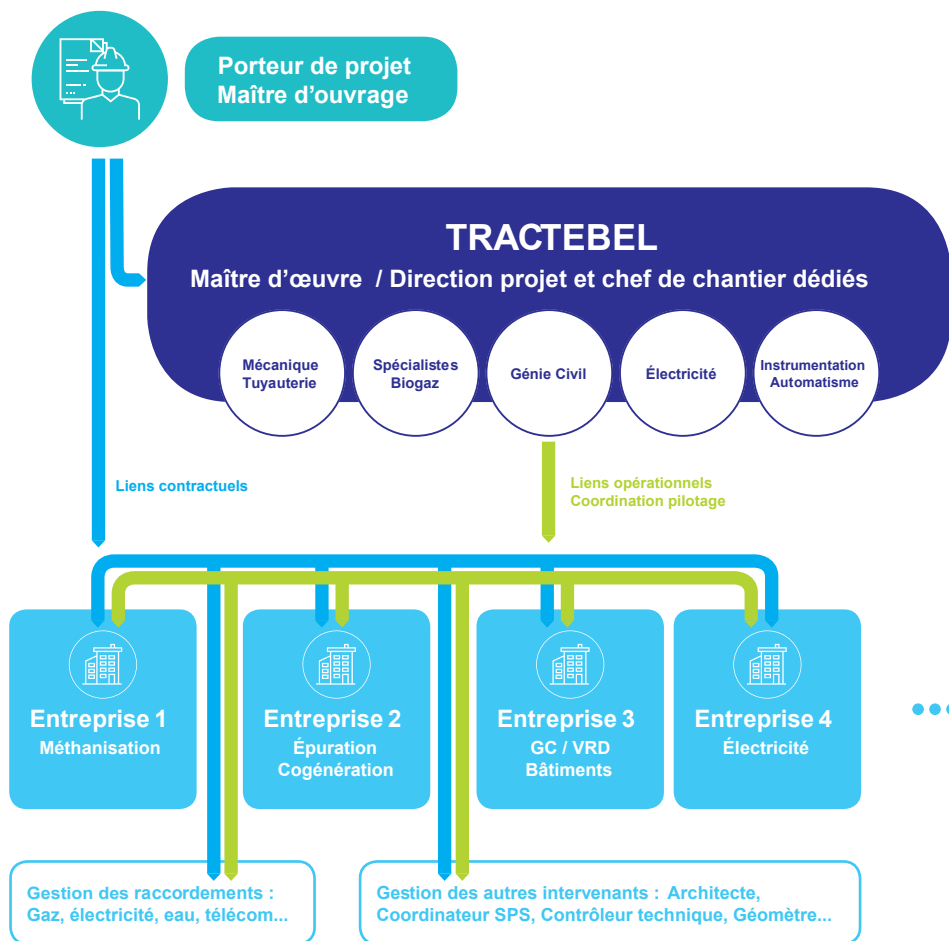


Tractebel, votre interlocuteur privilégié tout au long de votre projet de méthanisation

L'importance d'une maîtrise d'œuvre

Être accompagné d'un maître d'œuvre, c'est l'assurance d'un projet maîtrisé financièrement et techniquement dans le respect des délais.

Nous vous accompagnons dans toutes les phases de votre projet : conception, dossiers réglementaires, chantier...



Références

14

Études de faisabilité,
techniques et économiques

3

Maîtrises d'œuvre ou
Supervision de chantier

2

Dossiers ICPE

AGRI GN VOGÉ

Supervision de la construction d'une unité de méthanisation agricole en Enregistrement (ICPE). Capacité d'injection de **125 Nm³/h** de biométhane.

AGRICULTEURS BIOMETHANE HAGUENAU

Dossier ICPE pour la construction d'une unité de méthanisation agricole en Autorisation (ICPE). Capacité d'injection de **250 Nm³/h** de biométhane.